

ภาคผนวกที่ 1

---

ผลการตรวจติดตามคุณภาพสิ่งแวดล้อม



C.E.M. TECHNOLOGY (THAILAND) CO., LTD.

บริษัท ซี.เอ็ม. เทคโนโลยี่ (ไทยแลนด์) จำกัด

ห้องปฏิบัติการ : 219/43 หมู่ 12 ถนนพหลโยธิน ตำบลอ้อมน้อย อำเภอกะทุ่มแบบ

จังหวัดสมุทรสาคร 74130

Email- cem\_report@hotmail.com โทรศัพท์ 02-441-7100-99 Fax 02-441-7176

หมายเลขปฏิบัติการ CEM-68-1898

#### รายงานผลการทดสอบคุณภาพน้ำ

ชื่อสถานประกอบการ : นิติบุคคลอาคารชุด แบริดอร์ ทองหล่อ 25  
สถานที่ตั้ง : เลขที่ 114 ซอยแสงเงิน แขวงคลองตันเหนือ เขตวัฒนา กรุงเทพมหานคร 10110  
จุดเก็บตัวอย่าง : จุดที่ 1 บริเวณจุดระบายน้ำออกจากระบบบำบัดน้ำเสีย  
จุดที่ 2 บริเวณบ่อพักน้ำสุดท้ายของระบบบำบัดน้ำของโครงการก่อนระบายลงสู่ระบบบำบัดน้ำบริเวณ  
ด้านหน้าโครงการ

#### ผลการทดสอบคุณภาพน้ำ

จุดที่ 3 คุณภาพน้ำระว้างน้ำ บริเวณน้ำตก  
จุดที่ 4 คุณภาพน้ำระว้างน้ำ บริเวณน้ำตก  
: โครงการ CHAPTER THONGLOR 25  
ชื่อยของท่อ 25 ถนนสุขุมวิท แขวงคลองตันเหนือ เขตวัฒนา กรุงเทพมหานคร 10110  
วันที่เก็บตัวอย่าง : 15 กรกฎาคม 2568  
วันที่รับตัวอย่าง : 16 กรกฎาคม 2568  
วันที่ทดสอบ : 15-29 กรกฎาคม 2568  
วันที่ออกรายงาน : 5 สิงหาคม 2568  
: Analytical balance "Sartorius" Model BSA Series, Serial No. SWB3139614148, ID No. CI-01-003  
DO meter "YSI" Model 5000/5100, Serial No. 18L109437, ID No. WW-15-001  
Incubator "Binder" Model KB240, Serial No. 20180000012164, ID No. WW-16-001  
Cven "Memmert" Model MEM-1 UF55, Serial No. B219.0142, ID No. WW-05-002  
pH meter "Tucmo fisher" Model orion versaster pro, Serial No. 122560, ID No. WW-03-001  
Distillation unit VEPODEST "Gerhardt" Model VAP 200, Serial No. 5200 18 0181, ID No. WW-20-001  
Turbosog "Gerhardt" Model TUR, Serial No. 6300 18 0137, ID No. WW-21-001  
Rotary evaporator "KNF" Model RC600, Serial No. 6.12360309, ID No. WW-17-001

รูปภาพการเก็บตัวอย่าง :



จุดที่ 1 บริเวณจุดระบายน้ำออกจากระบบบำบัดน้ำเสีย



จุดที่ 2 บริเวณบ่อพักน้ำสุดท้ายของระบบบำบัดน้ำของโครงการก่อนระบายลงสู่ระบบบำบัดน้ำบริเวณ

ในรายงานผลการทดสอบรับรองเฉพาะตัวอย่างที่ได้รับการทดสอบเท่านั้น  
ห้ามคัดลอกไปรายงานผลการทดสอบแต่เพียงบางส่วน โดยไม่ได้รับอนุญาตจากห้องปฏิบัติการ



C.E.M. TECHNOLOGY (THAILAND) CO., LTD.

บริษัท ซี.เอ็ม. เทคโนโลยี่ (ไทยแลนด์) จำกัด

ห้องปฏิบัติการ : 219/43 หมู่ 12 ถนนพหลโยธิน ตำบลอ้อมน้อย อำเภอกะทุ่มแบบ

จังหวัดสมุทรสาคร 74130

Email- cem\_report@hotmail.com โทรศัพท์ 02-441-7100-99 Fax 02-441-7176

หมายเลขปฏิบัติการ CEM-68-1898

รูปภาพการเก็บตัวอย่าง :



จุดที่ 3 คุณภาพน้ำระว้างน้ำ บริเวณน้ำตก



จุดที่ 4 คุณภาพน้ำระว้างน้ำ บริเวณน้ำตก

ในรายงานผลการทดสอบรับรองเฉพาะตัวอย่างที่ได้รับการทดสอบเท่านั้น  
ห้ามคัดลอกไปรายงานผลการทดสอบแต่เพียงบางส่วน โดยไม่ได้รับอนุญาตจากห้องปฏิบัติการ



C.E.M. TECHNOLOGY (THAILAND) CO., LTD.

บริษัท ซี.เอ็ม. เทคโนโลยี่ (ไทยแลนด์) จำกัด

ห้องปฏิบัติการ : 219/43 หมู่ 12 ถนนพหลโยธิน ตำบลน้อย อำเภอกระทุ่มแบน

จังหวัดสมุทรสาคร 74130

Email- cem\_report@hotmail.com โทรศัพท์ 02-441-7100-99 Fax 02-441-7176

หมายเลขปฏิบัติการ CEM-68-1898

ผลการทดสอบ

รายการทดสอบ	หน่วย	LOD <sup>(1)</sup>	LOQ <sup>(2)</sup>	ผลการทดสอบ		มาตรฐาน คุณภาพน้ำ อาคารอยู่อาศัย (อาคารชุด) ประเภท ๗ <sup>(3)</sup>
				จุดที่ 1 บริเวณตะบะบ่อปล่อย จากระบบบำบัดน้ำเสีย	จุดที่ 2 บริเวณบ่อกักน้ำเสีย	
				15 กรกฎาคม 2568		
pH	-	-	-	6.4		5.5-9.0
Biochemical oxygen demand (BOD)	mg/L	1	2	6		≤ 30
Total suspended solids (TSS)	mg/L	1	2	19		≤ 40
Total dissolved solids (TDS)	mg/L	1	3	448		≤ 1,000
Sulfide	mg/L	0.3	0.5	ND <sup>(4)</sup>		≤ 1.0
Total kjeldahl nitrogen (TKN)	mg/L	1	2	19		≤ 35
Oil and grease	mg/L	0.5	1.6	< 1.6		≤ 20
ลักษณะตัวอย่าง				สีเหลืองใส มีตะกอน		

รายการทดสอบ	หน่วย	LOD <sup>(1)</sup>	LOQ <sup>(2)</sup>	ผลการทดสอบ		มาตรฐาน คุณภาพน้ำ อาคารอยู่อาศัย (อาคารชุด) ประเภท ๗ <sup>(3)</sup>
				จุดที่ 2 บริเวณบ่อพักน้ำสุดท้ายของ ระบบระบายน้ำของโครงการก่อน ระบายลงสู่ระบบระบายน้ำบริเวณ ด้านหน้าโครงการ		
				15 กรกฎาคม 2568		
pH	-	-	-	6.4	5.5-9.0	
BOD	mg/L	1	2	7	≤ 30	
TSS	mg/L	1	2	29	≤ 40	
TDS	mg/L	1	3	479	≤ 1,000	
Sulfide	mg/L	0.3	0.5	ND <sup>(4)</sup>	≤ 1.0	
TKN	mg/L	1	2	15	≤ 35	
Oil and grease	mg/L	0.5	1.6	< 1.6	≤ 20	
ลักษณะตัวอย่าง				สีเหลืองใส มีตะกอน		

ใบรายงานผลการทดสอบรับรองเฉพาะตัวอย่างที่ได้รับการทดสอบเท่านั้น

ห้ามคัดลอกใบรายงานผลการทดสอบแต่เพียงบางส่วน โดยไม่ได้รับอนุญาตจากห้องปฏิบัติการทดสอบเป็นลายลักษณ์อักษร



C.E.M. TECHNOLOGY (THAILAND) CO., LTD.

บริษัท ซี.เอ็ม. เทคโนโลยี่ (ไทยแลนด์) จำกัด

ห้องปฏิบัติการ : 219/43 หมู่ 12 ถนนพหลโยธิน ตำบลน้อย อำเภอกระทุ่มแบน

จังหวัดสมุทรสาคร 74130

Email- cem\_report@hotmail.com โทรศัพท์ 02-441-7100-99 Fax 02-441-7176

หมายเลขปฏิบัติการ CEM-68-1898

ผลการทดสอบ (ต่อ)

รายการทดสอบ	หน่วย	LOD <sup>(1)</sup>	LOQ <sup>(2)</sup>	ผลการทดสอบ		มาตรฐาน คุณภาพน้ำ สาธารณะ <sup>(4)</sup>
				จุดที่ 3 คูณภาพน้ำสาธารณะ บริเวณน้ำตก		
				15 กรกฎาคม 2568		
TCB	MPN/100 mL	1.1	-	ND <sup>(5)</sup>	≤10	
FCB	MPN/100 mL	1.1	-	ND <sup>(5)</sup>	ไม่พบ	
E.Coli	MPN/100 mL	1.1	-	ND <sup>(5)</sup>	ไม่พบ	
Staphylococcus aureus	MPN/100 mL	1.1	-	ND <sup>(5)</sup>	ไม่พบ	
Pseudomonas aeruginosa	MPN/100 mL	1.1	-	ND <sup>(5)</sup>	ไม่พบ	
ลักษณะตัวอย่าง				ไม่มีสีใส ไม่มีตะกอน		

รายการทดสอบ	หน่วย	LOD <sup>(1)</sup>	LOQ <sup>(2)</sup>	ผลการทดสอบ		มาตรฐาน คุณภาพน้ำ สาธารณะ <sup>(4)</sup>
				จุดที่ 4 คูณภาพน้ำสาธารณะ บริเวณน้ำตก		
				15 กรกฎาคม 2568		
TCB	MPN/100 mL	1.1	-	ND <sup>(5)</sup>	ND <sup>(5)</sup>	≤10
FCB	MPN/100 mL	1.1	-	ND <sup>(5)</sup>	ND <sup>(5)</sup>	ไม่พบ
<i>E. Coli</i>	MPN/100 mL	1.1	-	ND <sup>(5)</sup>	ND <sup>(5)</sup>	ไม่พบ
<i>Staphylococcus aureus</i>	MPN/100 mL	1.1	-	ND <sup>(5)</sup>	ND <sup>(5)</sup>	ไม่พบ
<i>Pseudomonas aeruginosa</i>	MPN/100 mL	1.1	-	ND <sup>(5)</sup>	ND <sup>(5)</sup>	ไม่พบ
ลักษณะตัวอย่าง				ไม่มีสีใส ไม่มีตะกอน		

ใบรายงานผลการทดสอบรับรองเฉพาะตัวอย่างที่ได้รับการทดสอบเท่านั้น

ห้ามคัดลอกใบรายงานผลการทดสอบแต่เพียงบางส่วน โดยไม่ได้รับอนุญาตจากห้องปฏิบัติการทดสอบเป็นลายลักษณ์อักษร





C.E.M TECHNOLOGY (THAILAND) CO., LTD.

บริษัท ซี.เอ็ม เทคโนโลยี (ไทยแลนด์) จำกัด

หือปฏิบัติการ : 219/43 หมู่ 12 ถนนพหลโยธิน ตำบลบึงนาราง อำเภอเมืองบึงนาราง

จังหวัดพิจิตร 36130

Email: cem\_report@hotmail.com โทรศัพท์ 02-441-7100-99 Fax 02-441-7176

หมายเลขปฏิบัติการ CEM-68-1898

วิธีทดสอบ :	
1.	pH : Standard method for the examination of water and wastewater, APHA, AWWA, WEF 24 <sup>th</sup> ed., 2023, Part 4500-H <sup>+</sup> B
2.	BOD : Standard method for the examination of water and wastewater, APHA, AWWA, WEF 24 <sup>th</sup> ed., 2023, Part 5210 B
3.	TSS : Standard method for the examination of water and wastewater, APHA, AWWA, WEF 24 <sup>th</sup> ed., 2023, Part 2540 D
4.	TDS : Standard method for the examination of water and wastewater, APHA, AWWA, WEF 24 <sup>th</sup> ed., 2023, Part 2540 C
5.	Sulfide : Standard method for the examination of water and wastewater, APHA, AWWA, WEF 24 <sup>th</sup> ed., 2023, Part 4500-S <sup>2</sup> F
6.	TKN : Standard method for the examination of water and wastewater, APHA, AWWA, WEF 24 <sup>th</sup> ed., 2023, Part 4500-N <sub>org</sub> B
7.	Oil and grease : Standard method for the examination of water and wastewater, APHA, AWWA, WEF 24 <sup>th</sup> ed., 2023, Part 5520 B
8.	TCB : Standard method for the examination of water and wastewater, APHA, AWWA, WEF 24 <sup>th</sup> ed., 2023, Part 9221 B
9.	FCB : Standard method for the examination of water and wastewater, APHA, AWWA, WEF 24 <sup>th</sup> ed., 2023, Part 9221 B
10.	E.coli : Standard method for the examination of water and wastewater, APHA, AWWA, WEF 24 <sup>th</sup> ed., 2023, Part 9221 G
11.	Staphylococcus aureus : Standard method for the examination of water and wastewater, APHA, AWWA, WEF 24 <sup>th</sup> ed., 2023, Part 9213 B
12.	Pseudomonas aeruginosa : Standard method for the examination of water and wastewater, APHA, AWWA, WEF 24 <sup>th</sup> ed., 2023, Part 9213 F

ใบรายงานผลการทดสอบรับรองเฉพาะตัวอย่างที่ได้รับการทดสอบเท่านั้น  
ห้ามคัดลอกใบรายงานผลการทดสอบแต่เพียงบางส่วน โดยไม่ได้รับอนุญาตจากห้องปฏิบัติการทดสอบเป็นลายลักษณ์อักษร



C.E.M TECHNOLOGY (THAILAND) CO., LTD.

บริษัท ซี.เอ็ม เทคโนโลยี (ไทยแลนด์) จำกัด

หือปฏิบัติการ : 219/43 หมู่ 12 ถนนพหลโยธิน ตำบลบึงนาราง อำเภอเมืองบึงนาราง

จังหวัดพิจิตร 36130

Email: cem\_report@hotmail.com โทรศัพท์ 02-441-7100-99 Fax 02-441-7176

หมายเลขปฏิบัติการ CEM-68-1898

- หมายเหตุ <sup>(1)</sup> = Limit of detection (ขีดจำกัดที่ตรวจวัดได้ของวิธีทดสอบ)
- <sup>(2)</sup> = Limit of quantitation (ปริมาณต่ำสุดที่สามารถตรวจวัดได้เป็นเชิงปริมาณ)
- <sup>(3)</sup> = ประกาศกระทรวงทรัพยากรธรรมชาติและสิ่งแวดล้อม เรื่อง กำหนดมาตรฐานควบคุมการระบายน้ำทิ้งจากอาคารบางประเภทและบางชนิด พ.ศ. 2567
- <sup>(4)</sup> = ค่าแนะนำของคณะกรรมการสาธารณสุข ฉบับที่ 1/2550 เรื่อง การควบคุมการระบอบกักเก็บน้ำเสีย หรือกิจกรรมอื่นๆ ในท้องถิ่น
- <sup>(5)</sup> = Not detectable (ไม่สามารถวัดได้ : ค่าที่ได้น้อยกว่า LOD)

ผู้รายงาน

ผู้ควบคุม

C.E.M TECHNOLOGY (THAILAND) CO., LTD.

ผู้อนุมัติ

หมายเหตุ 2 : ผู้รับตัวอย่าง นายชินพรณ์ นมอินทร์  
ใบรายงานผลการทดสอบรับรองเฉพาะตัวอย่างที่ได้รับการทดสอบเท่านั้น  
ห้ามคัดลอกใบรายงานผลการทดสอบแต่เพียงบางส่วน โดยไม่ได้รับอนุญาตจากห้องปฏิบัติการทดสอบเป็นลายลักษณ์อักษร





C.E.M TECHNOLOGY (THAILAND) CO., LTD.

บริษัท ซี.เอ็ม เทคโนโลยี (ไทยแลนด์) จำกัด

ห้องปฏิบัติการ : 219/43 หมู่ 12 ถนนพหลโยธิน ตำบลอ้อมน้อย อำเภอกะทู้แบบ

จังหวัดสมุทรสาคร 74130

Email: cem\_report@hotmail.com โทรศัพท์ 02-441-7100-99 Fax 02-441-7176

หมายเลขปฏิบัติการ CEM-68-2069

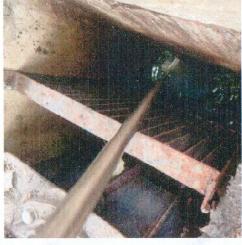
### รายงานผลการทดสอบคุณภาพน้ำ

- ชื่อสถานประกอบการ : นิติบุคคลอาคารชุด แร่ไฮโดร ฟอสเฟต 25
- สถานที่ตั้ง : เลขที่ 114 ซอยแสงเงิน แขวงคลองตันเหนือ เขตวัฒนา กรุงเทพมหานคร 10110
- จุดเก็บตัวอย่าง :
- ผลการทดสอบคุณภาพน้ำ
- จุดที่ 1 บริเวณประตูระบายน้ำออกจากระบบบำบัดน้ำเสีย
- จุดที่ 2 บริเวณบ่อบำบัดน้ำเสียของระบบบำบัดน้ำของโครงการกั้นระบบส่งสู่ระบบระบายน้ำบริเวณด้านหน้าโครงการ
- จุดที่ 3 คุณภาพน้ำสระบัว บริเวณน้ำลึก
- จุดที่ 4 คุณภาพน้ำสระบัว บริเวณน้ำตื้น
- สถานที่เก็บตัวอย่าง :
- โครงการ CHAPTER THONGLOR 25
- ชื่อย่อของถัง 25 ถนนสุขุมวิท แขวงคลองตันเหนือ เขตวัฒนา กรุงเทพมหานคร 10110
- วันที่เก็บตัวอย่าง : 6 สิงหาคม 2568
- วันที่ทดสอบ : 7-27 สิงหาคม 2568
- เครื่องมือ :
- Analytical balance "Sartorius" Model BSA Series, Serial No. SWB3139614148, ID No. CI-01-003
- DO meter "YSI" Model 5000/5100, Serial No. 18L109487, ID No. WW-15-001
- Incubator "Buder" Model KB240, Serial No. 20180000012164, ID No. WW-16-001
- Oven "Memmert" Model MEM-1 UF55, Serial No. B219 0142, ID No. WW-05-002
- pH meter "Thermo fisher" Model orion versaster pro, Serial No. 12260, ID No. WW-03-001
- Distillation unit VEPODEST "Gerhardt" Model VAP 200, Serial No. 5200 18 0181, ID No. WW-20-001
- Turbosog "Gerhardt" Model TUR, Serial No. 6390 18 0137, ID No. WW-21-001
- Rotary evaporator "KNF" Model RC600, Serial No. 6.12360309, ID No. WW-17-001

รูปภาพการเก็บตัวอย่าง :



จุดที่ 1 บริเวณประตูระบายน้ำออกจากระบบบำบัดน้ำเสีย



จุดที่ 2 บริเวณบ่อบำบัดน้ำเสียของระบบบำบัดน้ำเสีย

ใบรายงานผลการทดสอบรับรองเฉพาะตัวอย่างที่ได้รับการทดสอบเท่านั้น  
ห้ามคัดลอกใบรายงานผลการทดสอบแต่เพียงบางส่วน โดยไม่ได้รับอนุญาตจากห้องปฏิบัติการทดสอบเป็นลายลักษณ์อักษร



C.E.M TECHNOLOGY (THAILAND) CO., LTD.

บริษัท ซี.เอ็ม เทคโนโลยี (ไทยแลนด์) จำกัด

ห้องปฏิบัติการ : 219/43 หมู่ 12 ถนนพหลโยธิน ตำบลอ้อมน้อย อำเภอกะทู้แบบ

จังหวัดสมุทรสาคร 74130

Email: cem\_report@hotmail.com โทรศัพท์ 02-441-7100-99 Fax 02-441-7176

หมายเลขปฏิบัติการ CEM-68-2069

รูปภาพการเก็บตัวอย่าง :



จุดที่ 3 คุณภาพน้ำสระบัว บริเวณน้ำลึก



จุดที่ 4 คุณภาพน้ำสระบัว บริเวณน้ำตื้น

ใบรายงานผลการทดสอบรับรองเฉพาะตัวอย่างที่ได้รับการทดสอบเท่านั้น  
ห้ามคัดลอกใบรายงานผลการทดสอบแต่เพียงบางส่วน โดยไม่ได้รับอนุญาตจากห้องปฏิบัติการทดสอบเป็นลายลักษณ์อักษร



C.E.M TECHNOLOGY (THAILAND) CO., LTD.

บริษัท ซี.อี.เอ็ม เทคโนโลยี (ไทยแลนด์) จำกัด

ห้องปฏิบัติการ : 219/43 หมู่ 12 ถนนพหลโยธิน ตำบลอ้อมน้อย อำเภอร่มเย็น

จังหวัดสุพรรณบุรี 74130

Email- cem\_report@hotmail.com โทรศัพท์ 02-441-7100-99 Fax 02-441-7176

หมายเลขปฏิบัติการ CEM-68-2069

ผลการทดสอบ

รายการทดสอบ	หน่วย	LOD <sup>(1)</sup>	LOQ <sup>(2)</sup>	ผลการทดสอบ		มาตรฐานคุณภาพน้ำทิ้งอาคารอยู่อาศัย (อาคารชุด) ประเภท ข <sup>(3)</sup>
				จุดที่ 1 บริเวณจุดระบายน้ำออกจากระบบบำบัดน้ำเสีย		
				6 สิงหาคม 2568		
pH	-	-	-	6.5		5.5-9.0
Biochemical oxygen demand (BOD)	mg/L	1	2	11		≤ 30
Total suspended solids (TSS)	mg/L	1	2	11		≤ 40
Total dissolved solids (TDS)	mg/L	1	3	452		≤ 1,000
Sulfide	mg/L	0.3	0.5	ND <sup>(5)</sup>		≤ 1.0
Total kjeldahl nitrogen (TKN)	mg/L	1	2	4		≤ 35
Oil and grease	mg/L	0.5	1.6	< 1.6		≤ 20
ลักษณะตัวอย่าง				สีเหลืองใส มีตะกอน		

รายการทดสอบ	หน่วย	LOD <sup>(1)</sup>	LOQ <sup>(2)</sup>	ผลการทดสอบ		มาตรฐานคุณภาพน้ำทิ้งอาคารอยู่อาศัย (อาคารชุด) ประเภท ข <sup>(3)</sup>
				จุดที่ 2 บริเวณบ่อน้ำผิวดินของระบบระบายน้ำขอโครงการก่อนระบบดewaterระบบบำบัดน้ำบริเวณด้านหน้าโครงการ		
				6 สิงหาคม 2568		
pH	-	-	-	6.8		5.5-9.0
Biochemical oxygen demand (BOD)	mg/L	1	2	10		≤ 30
Total suspended solids (TSS)	mg/L	1	2	12		≤ 40
Total dissolved solids (TDS)	mg/L	1	3	456		≤ 1,000
Sulfide	mg/L	0.3	0.5	ND <sup>(5)</sup>		≤ 1.0
Total kjeldahl nitrogen (TKN)	mg/L	1	2	4		≤ 35
Oil and grease	mg/L	0.5	1.6	< 1.5		≤ 20
ลักษณะตัวอย่าง				สีเหลืองใส มีตะกอน		

ใบรายงานผลการทดสอบรับรองเฉพาะตัวอย่างที่ได้รับการทดสอบเท่านั้น  
ห้ามคัดลอกไปรายงานผลการทดสอบแต่เพียงบางส่วน โดยไม่ได้รับอนุญาตจากห้องปฏิบัติการทดสอบเป็นลายลักษณ์อักษร



C.E.M TECHNOLOGY (THAILAND) CO., LTD.

บริษัท ซี.อี.เอ็ม เทคโนโลยี (ไทยแลนด์) จำกัด

ห้องปฏิบัติการ : 219/43 หมู่ 12 ถนนพหลโยธิน ตำบลอ้อมน้อย อำเภอร่มเย็น

จังหวัดสุพรรณบุรี 74130

Email- cem\_report@hotmail.com โทรศัพท์ 02-441-7100-99 Fax 02-441-7176

หมายเลขปฏิบัติการ CEM-68-2069

ผลการทดสอบ (ต่อ)

รายการทดสอบ	หน่วย	LOD <sup>(1)</sup>	LOQ <sup>(2)</sup>	ผลการทดสอบ		มาตรฐานคุณภาพน้ำ ระยอง <sup>(4)</sup>
				จุดที่ 3 คุณภาพน้ำระยองน้ำ บริเวณบ่อเล็ก		
6 สิงหาคม 2568						
Total coliform bacteria (TCB)	MPN/100 mL	1.1	-	ND <sup>(5)</sup>		≤10
Fecal coliform bacteria (FCB)	MPN/100 mL	1.1	-	ND <sup>(5)</sup>		ไม่พบ
<i>E. Coli</i>	MPN/100 mL	1.1	-	ND <sup>(5)</sup>		ไม่พบ
<i>Staphylococcus aureus</i>	MPN/100 mL	1.1	-	ND <sup>(5)</sup>		ไม่พบ
<i>Pseudomonas aeruginosa</i>	MPN/100 mL	1.1	-	ND <sup>(5)</sup>		ไม่พบ
ลักษณะตัวอย่าง				ไม่มีสี ใส ไม่มีตะกอน		

รายการทดสอบ	หน่วย	LOD <sup>(1)</sup>	LOQ <sup>(2)</sup>	ผลการทดสอบ		มาตรฐานคุณภาพน้ำ สาธารณะ <sup>(4)</sup>
				จุดที่ 4 อุทกภาพน้ำสาธารณะบ้าน บึงมะลิ ตำบล		
					6 สิงหาคม 2568	
Total coliform bacteria (TCB)	MPN/100 mL	1.1	-		ND <sup>(5)</sup>	≤10
Fecal coliform bacteria (FCB)	MPN/100 mL	1.1	-		ND <sup>(5)</sup>	ไม่พบ
<i>E.Coli</i>	MPN/100 mL	1.1	-		ND <sup>(5)</sup>	ไม่พบ
<i>Staphylococcus aureus</i>	MPN/100 mL	1.1	-		ND <sup>(5)</sup>	ไม่พบ
<i>Pseudomonas aeruginosa</i>	MPN/100 mL	1.1	-		ND <sup>(5)</sup>	ไม่พบ
ลักษณะตัวอย่าง				ไม่มีสีใส ไม่มีตะกอน		

ใบรายงานผลการทดสอบรับรองเฉพาะตัวอย่างที่ได้รับการทดสอบเท่านั้น  
ห้ามคัดลอกไปรายงานผลการทดสอบแต่เพียงบางส่วน โดยไม่ได้รับอนุญาตจากห้องปฏิบัติการทดสอบเป็นลายลักษณ์อักษร





C.E.M TECHNOLOGY (THAILAND) CO., LTD.

บริษัท ซี.เอ็ม เทคโนโลยี (ไทยแลนด์) จำกัด

ห้องปฏิบัติการ : 219/43 หมู่ 12 ถนนพหลโยธิน ตำบลอ้อมน้อย อำเภอกะทุ่มแบบ

จังหวัดสมุทรสาคร 74130

Email- cem\_report@hotmail.com โทรศัพท์ 02-441-7100-99 Fax 02-441-7176

หมายเลขปฏิบัติการ CEM-68-2069

วิธีทดสอบ :	1. pH : Standard method for the examination of water and wastewater, APHA, AWWA, WEF 24 <sup>th</sup> ed., 2023, Part 4500-H <sup>+</sup> B
	2. Biochemical oxygen demand (BOD) : Standard method for the examination of water and wastewater, APHA, AWWA, WEF 24 <sup>th</sup> ed., 2023, Part 5210 B
	3. Total suspended solids (TSS) : Standard method for the examination of water and wastewater, APHA, AWWA, WEF 24 <sup>th</sup> ed., 2023, Part 2540 D
	4. Total dissolved solids (TDS) : Standard method for the examination of water and wastewater, APHA, AWWA, WEF 24 <sup>th</sup> ed., 2023, Part 2540 C
	5. Sulfide : Standard method for the examination of water and wastewater, APHA, AWWA, WEF 24 <sup>th</sup> ed., 2023, Part 4500-S <sup>2-</sup> F
	6. Total kjelabl nitrogen (TKN) : Standard method for the examination of water and wastewater, APHA, AWWA, WEF 24 <sup>th</sup> ed., 2023, Part 4500-N <sub>org</sub> B
	7. Oil and grease : Standard method for the examination of water and wastewater, APHA, AWWA, WEF 24 <sup>th</sup> ed., 2023, Part 5520 B
	8. Total coliform bacteria (TCB) : Standard method for the examination of water and wastewater, APHA, AWWA, WEF 24 <sup>th</sup> ed., 2023, Part 9221 B
	9. Fecal coliform bacteria (FCB) : Standard method for the examination of water and wastewater, APHA, AWWA, WEF 24 <sup>th</sup> ed., 2023, Part 9221 E
	10. <i>E.coli</i> : Standard method for the examination of water and wastewater, APHA, AWWA, WEF 24 <sup>th</sup> ed., 2023, Part 9221 G
	11. <i>Staphylococcus aureus</i> : Standard method for the examination of water and wastewater, APHA, AWWA, WEF 24 <sup>th</sup> ed., 2023, Part 9213 B
	12. <i>Pseudomonas aeruginosa</i> : Standard method for the examination of water and wastewater, APHA, AWWA, WEF 24 <sup>th</sup> ed., 2023, Part 9213 F

ใบรายงานผลการทดสอบรับรองเฉพาะตัวอย่างนี้ได้รับการทดสอบเท่านั้น  
ห้ามคัดลอกใบรายงานผลการทดสอบแต่เพียงบางส่วน โดยไม่ได้รับอนุญาตจากห้องปฏิบัติการทดสอบเป็นลายลักษณ์อักษร



C.E.M TECHNOLOGY (THAILAND) CO., LTD.

บริษัท ซี.เอ็ม เทคโนโลยี (ไทยแลนด์) จำกัด

ห้องปฏิบัติการ : 219/43 หมู่ 12 ถนนพหลโยธิน ตำบลอ้อมน้อย อำเภอกะทุ่มแบบ

จังหวัดสมุทรสาคร 74130

Email- cem\_report@hotmail.com โทรศัพท์ 02-441-7100-99 Fax 02-441-7176

หมายเลขปฏิบัติการ CEM-68-2069

- หมายเหตุ <sup>(1)</sup> = Limit of detection (ขีดจำกัดต่ำสุดของวิธีทดสอบ)
- <sup>(2)</sup> = Limit of quantitation (ปริมาณต่ำสุดที่สามารถตรวจหาได้ในเชิงปริมาณ)
- <sup>(3)</sup> = ประกาศกระทรวงทรัพยากรธรรมชาติและสิ่งแวดล้อม เรื่อง กำหนดมาตรฐานการตรวจประเมินทั้งจากอากาศตามประเภทและบางขนาด พ.ศ. 2567
- <sup>(4)</sup> = คำนวณจากองค์ประกอบกรมการสาธารณสุข ฉบับที่ 1/2550 เรื่อง การควบคุมการประกอบกิจการสระว่ายน้ำ หรือกิจกรรมอื่นๆ ในที่นึ่งเดียวกัน
- <sup>(5)</sup> = Not detectable (ไม่สามารถตรวจวัดได้ ; ค่าที่น้อยกว่า LOD)

C.E.M TECHNOLOGY (THAILAND) CO., LTD.  
บริษัท ซี.เอ็ม เทคโนโลยี (ไทยแลนด์) จำกัด

หมายเหตุ 2 : ผู้เก็บตัวอย่าง นววิษณุภัช ไชยศาสตร์  
ใบรายงานผลการทดสอบรับรองเฉพาะตัวอย่างนี้ได้รับการทดสอบเท่านั้น  
ห้ามคัดลอกใบรายงานผลการทดสอบแต่เพียงบางส่วน โดยไม่ได้รับอนุญาตจากห้องปฏิบัติการทดสอบเป็นลายลักษณ์อักษร



C.E.M TECHNOLOGY (THAILAND) CO., LTD.

บริษัท ซี.เอ็ม เทคโนโลยี (ไทยแลนด์) จำกัด

ห้องปฏิบัติการ : 219/43 หมู่ 12 ถนนพหลโยธิน ตำบลอ้อมน้อย อำเภอกะทุ่มแบบ

จังหวัดสมุทรสาคร 74130

Email- cem\_report@hotmail.com โทรศัพท์ 02-441-7100-99 Fax 02-441-7176

หมายเลขปฏิบัติการ CEM-68-2436

### รายงานผลการทดสอบคุณภาพน้ำ

- ชื่อสถานประกอบการ : นิคมอุตสาหกรรม เขตเตอร์ ทองหล่อ 25
- สถานที่ตั้ง : เลขที่ 114 ซอยแสงเงิน แขวงคลองตันเหนือ เขตวัฒนา กรุงเทพมหานคร 10110
- จุดเก็บตัวอย่าง : จุดที่ 1 บริเวณจุดระบายน้ำออกจากระบบบำบัดน้ำเสีย
- จุดที่ 2 บริเวณบ่อกักน้ำสุดท้ายของระบบบำบัดน้ำของโครงการก่อนระบายลงสู่ระบบระบายน้ำบริเวณ

ด้านหน้าโครงการ

จุดที่ 3 คุณภาพน้ำสระบัวหน้า บริเวณน้ำตก

จุดที่ 4 คุณภาพน้ำสระบัวหน้า บริเวณน้ำตก

โครงการ CHAPTER THONGKOR 25

ชื่อสถานที่เก็บตัวอย่าง : ซอยทองหล่อ 25 ถนนสุขุมวิท แขวงคลองตันเหนือ เขตวัฒนา กรุงเทพมหานคร 10110

วันที่เก็บตัวอย่าง : 5 กันยายน 2568 วันที่รับตัวอย่าง : 10 กันยายน 2568

วันที่ทดสอบ : 10-23 กันยายน 2568 วันที่ออกรายงาน : 30 กันยายน 2568

เครื่องมือ : Analytical balance "Sartorius" Model BSA Series, Serial No. SWB3139614148, ID No. CH-01-003

DO meter "YSI" Model 5000/5100, Serial No. 18L109487, ID No. WW-15-001

Incubator "Binder" Model KB240, Serial No. 20180000012164, ID No. WW-16-001

Oven "Memmert" Model MEM-1 UF55, Serial No. B219 0142, ID No. WW-05-002

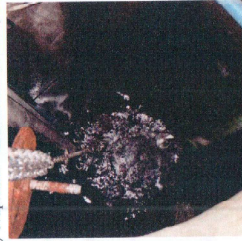
pH meter "Thermo fisher" Model orion versaster pro, Serial No. 12260, ID No. WW-03-001

Distillation unit VEPODEST "Gerhardt" Model VAP 200, Serial No. 5200 18 0181, ID No. WW-20-001

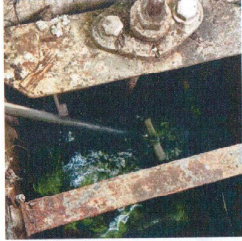
Turbosog "Gerhardt" Model TUR, Serial No. 6300 18 0137, ID No. WW-21-001

Rotary evaporator "KNF" Model RC600, Serial No. 6.12360309, ID No. WW-17-001

รูปภาพทางเก็บตัวอย่าง :



จุดที่ 1 บริเวณจุดระบายน้ำออกจากระบบบำบัดน้ำเสีย



จุดที่ 2 บริเวณบ่อกักน้ำสุดท้ายของระบบระบายน้ำ

ใบรายงานผลการทดสอบรับรองเฉพาะตัวอย่างที่ ได้รับการทดสอบเท่านั้น  
ห้ามตัดค่าใบรายงานผลการทดสอบแต่เพียงบางส่วน โดยไม่ได้รับอนุญาตจากห้องปฏิบัติการทดสอบเป็นลายลักษณ์อักษร



C.E.M TECHNOLOGY (THAILAND) CO., LTD.

บริษัท ซี.เอ็ม เทคโนโลยี (ไทยแลนด์) จำกัด

ห้องปฏิบัติการ : 219/43 หมู่ 12 ถนนพหลโยธิน ตำบลอ้อมน้อย อำเภอกะทุ่มแบบ

จังหวัดสมุทรสาคร 74130

Email- cem\_report@hotmail.com โทรศัพท์ 02-441-7100-99 Fax 02-441-7176

หมายเลขปฏิบัติการ CEM-68-2436

รูปภาพทางเก็บตัวอย่าง :



จุดที่ 3 คุณภาพน้ำสระบัวหน้า บริเวณน้ำตก



จุดที่ 4 คุณภาพน้ำสระบัวหน้า บริเวณน้ำตก

ใบรายงานผลการทดสอบรับรองเฉพาะตัวอย่างที่ ได้รับการทดสอบเท่านั้น  
ห้ามตัดค่าใบรายงานผลการทดสอบแต่เพียงบางส่วน โดยไม่ได้รับอนุญาตจากห้องปฏิบัติการทดสอบเป็นลายลักษณ์อักษร





C.E.M. TECHNOLOGY (THAILAND) CO., LTD.

บริษัท ซี.เอ็ม. เทคโนโลยี่ (ไทยแลนด์) จำกัด

ห้องปฏิบัติการ : 219/43 หมู่ 12 ถนนพหลโยธิน ตำบลอินทนนท์ อำเภอกระทุ่มแบน

จังหวัดสมุทรสาคร 74130

Email- cem\_report@hotmail.com โทรศัพท์ 02-441-7100-99 Fax 02-441-7176

หมายเลขปฏิบัติการ CEM-68-2436

ผลการทดสอบ

รายการทดสอบ	หน่วย	LOD <sup>(1)</sup>	LOQ <sup>(2)</sup>	ผลการทดสอบ		มาตรฐาน คุณภาพน้ำ จากแหล่งน้ำ สาธารณะ (อาคารชุด) ประเภท ข <sup>(3)</sup>
				จุดที่ 1 บริเวณจุดระบายน้ำออก จากระบบบำบัดน้ำเสีย	จุดที่ 2 บริเวณจุดระบายน้ำออก จากระบบบำบัดน้ำเสีย	
	-	-	-	9 กันยายน 2568		5.5-9.0
pH	-	-	-	5.9		≤ 30
Biochemical oxygen demand (BOD)	mg/L	1	2	7		≤ 40
Total suspended solids (TSS)	mg/L	1	2	17		≤ 1,000
Total dissolved solids (TDS)	mg/L	1	3	419		≤ 1.0
Sulfide	mg/L	0.3	0.5	ND <sup>(5)</sup>		≤ 35
Total kjeldahl nitrogen (TKN)	mg/L	1	2	7		≤ 20
Oil and grease	mg/L	0.5	1.6	< 1.6		
ลักษณะตัวอย่าง				สีเหลืองใส ไม่มีตะกอน		

รายการทดสอบ	หน่วย	LOD <sup>(1)</sup>	LOQ <sup>(2)</sup>	ผลการทดสอบ		มาตรฐานคุณภาพน้ำทิ้งอาคารอยู่อาศัย (อาคารชุด) ประเภท ข <sup>(3)</sup>
				จุดที่ 2 บริเวณบ่อพักน้ำสุดท้ายของระบบระบายน้ำของโครงการก่อนระบบส่งน้ำสู่ระบบบำบัดน้ำเสีย	ด้านหน้าโครงการ	
				9 กันยายน 2568		
pH	-	-	-	6.0		5.5-9.0
Biochemical oxygen demand (BOD)	mg/L	1	2	6		≤ 30
Total suspended solids (TSS)	mg/L	1	2	10		≤ 40
Total dissolved solids (TDS)	mg/L	1	3	408		≤ 1,000
Sulfide	mg/L	0.3	0.5	ND <sup>(5)</sup>		≤ 1.0
Total kjeldahl nitrogen (TKN)	mg/L	1	2	8		≤ 35
Oil and grease	mg/L	0.5	1.6	< 1.6		≤ 20
ลักษณะตัวอย่าง				สีเหลืองใส ไม่มีตะกอน		

ใบรายงานผลการทดสอบรับรองเฉพาะตัวอย่างที่ได้รับการทดสอบเท่านั้น  
ห้ามคัดลอกใบรายงานผลการทดสอบแต่เพียงส่วน โดยไม่ได้รับอนุญาตจากห้องปฏิบัติการทดสอบเป็นลายลักษณ์อักษร



C.E.M. TECHNOLOGY (THAILAND) CO., LTD.

บริษัท ซี.เอ็ม. เทคโนโลยี่ (ไทยแลนด์) จำกัด

ห้องปฏิบัติการ : 219/43 หมู่ 12 ถนนพหลโยธิน ตำบลอินทนนท์ อำเภอกระทุ่มแบน

จังหวัดสมุทรสาคร 74130

Email- cem\_report@hotmail.com โทรศัพท์ 02-441-7100-99 Fax 02-441-7176

หมายเลขปฏิบัติการ CEM-68-2436

ผลการทดสอบ (ต่อ)

รายการทดสอบ	หน่วย	LOD <sup>(1)</sup>	LOQ <sup>(2)</sup>	ผลการทดสอบ		มาตรฐาน คุณภาพน้ำ สระว้ายน้ำ <sup>(4)</sup>
				จุดที่ 3 คุณภาพน้ำสระว้ายน้ำ บริเวณน้ำตก		
				9 กันยายน 2568		≤10
Total coliform bacteria (TCB)	MPN/100 mL	1.1	-	ND <sup>(6)</sup>		ไม่พบ
Fecal coliform bacteria (FCB)	MPN/100 mL	1.1	-	ND <sup>(6)</sup>		ไม่พบ
<i>E. Coli</i>	MPN/100 mL	1.1	-	ND <sup>(6)</sup>		ไม่พบ
<i>Staphylococcus aureus</i>	MPN/100 mL	1.1	-	ND <sup>(6)</sup>		ไม่พบ
<i>Pseudomonas aeruginosa</i>	MPN/100 mL	1.1	-	ND <sup>(6)</sup>		ไม่พบ
ลักษณะตัวอย่าง				ไม่มีสีใส ไม่มีตะกอน		

รายการทดสอบ	หน่วย	LOD <sup>(1)</sup>	LOQ <sup>(2)</sup>	ผลการทดสอบ		มาตรฐาน คุณภาพน้ำ สระว่ายน้ำ <sup>(4)</sup>
				จุดที่ 4 คุณภาพน้ำระยว้าน้ำ บริเวณน้ำตก		
				9 กันยายน 2568		≤10
Total coliform bacteria (TCB)	MPN/100 mL	1.1	-	ND <sup>(5)</sup>		ไม่พบ
Fecal coliform bacteria (FCB)	MPN/100 mL	1.1	-	ND <sup>(5)</sup>		ไม่พบ
<i>E. Coli</i>	MPN/100 mL	1.1	-	ND <sup>(5)</sup>		ไม่พบ
<i>Staphylococcus aureus</i>	MPN/100 mL	1.1	-	ND <sup>(5)</sup>		ไม่พบ
<i>Pseudomonas aeruginosa</i>	MPN/100 mL	1.1	-	ND <sup>(5)</sup>		ไม่พบ
ลักษณะตัวอย่าง				ไม่มีสีใส ไม่มีตะกอน		

ใบรายงานผลการทดสอบรับรองเฉพาะตัวอย่างที่ได้รับการทดสอบเท่านั้น  
ห้ามคัดลอกใบรายงานผลการทดสอบแต่เพียงส่วน โดยไม่ได้รับอนุญาตจากห้องปฏิบัติการทดสอบเป็นลายลักษณ์อักษร



C.E.M TECHNOLOGY (THAILAND) CO., LTD.

บริษัท ซี.เอ็ม เทคโนโลยี (ไทยแลนด์) จำกัด

ห้องปฏิบัติการ : 219/43 หมู่ 12 ถนนพหลโยธิน ตำบลคลองน้อย อำเภอกะทู้แบบ  
จังหวัดภูเก็ต 76136

Email: cem\_report@hotmail.com โทรศัพท์ 02-441-7100-99 Fax 02-441-7176

หมายเลขปฏิบัติการ CEM-68-2436

วิธีทดสอบ :	1. pH : Standard method for the examination of water and wastewater, APHA, AWWA, WEF 24 <sup>th</sup> ed., 2023, Part 4500-H <sup>+</sup> B
	2. Biochemical oxygen demand (BOD) : Standard method for the examination of water and wastewater, APHA, AWWA, WEF 24 <sup>th</sup> ed., 2023, Part 5210 B
	3. Total suspended solids (TSS) : Standard method for the examination of water and wastewater, APHA, AWWA, WEF 24 <sup>th</sup> ed., 2023, Part 2540 D
	4. Total dissolved solids (TDS) : Standard method for the examination of water and wastewater, APHA, AWWA, WEF 24 <sup>th</sup> ed., 2023, Part 2540 C
	5. Sulfide : Standard method for the examination of water and wastewater, APHA, AWWA, WEF 24 <sup>th</sup> ed., 2023, Part 4500-S <sup>2-</sup> F
	6. Total kjeldahl nitrogen (TKN) : Standard method for the examination of water and wastewater, APHA, AWWA, WEF 24 <sup>th</sup> ed., 2023, Part 4500-N <sub>org</sub> B
	7. Oil and grease : Standard method for the examination of water and wastewater, APHA, AWWA, WEF 24 <sup>th</sup> ed., 2023, Part 5520 B
	8. Total coliform bacteria (TCB) : Standard method for the examination of water and wastewater, APHA, AWWA, WEF 24 <sup>th</sup> ed., 2023, Part 9221 B
	9. Fecal coliform bacteria (FCB) : Standard method for the examination of water and wastewater, APHA, AWWA, WEF 24 <sup>th</sup> ed., 2023, Part 9221 B, 9221 E
	10. <i>E.coli</i> : Standard method for the examination of water and wastewater, APHA, AWWA, WEF 24 <sup>th</sup> ed., 2023, Part 9221 G
	11. <i>Staphylococcus aureus</i> : Standard method for the examination of water and wastewater, APHA, AWWA, WEF 24 <sup>th</sup> ed., 2023, Part 9213 B
	12. <i>Pseudomonas aeruginosa</i> : Standard method for the examination of water and wastewater, APHA, AWWA, WEF 24 <sup>th</sup> ed., 2023, Part 9213 F



ใบรายงานผลการทดสอบรับรองเฉพาะตัวอย่างที่รับการทดสอบเท่านั้น  
ห้ามคัดลอกใบรายงานผลการทดสอบแต่เพียงบางส่วน โดยไม่ได้รับอนุญาตจากห้องปฏิบัติการทดสอบเป็นลายลักษณ์อักษร



C.E.M TECHNOLOGY (THAILAND) CO., LTD.

บริษัท ซี.เอ็ม เทคโนโลยี (ไทยแลนด์) จำกัด

ห้องปฏิบัติการ : 219/43 หมู่ 12 ถนนพหลโยธิน ตำบลคลองน้อย อำเภอกะทู้แบบ  
จังหวัดภูเก็ต 76136

Email: cem\_report@hotmail.com โทรศัพท์ 02-441-7100-99 Fax 02-441-7176

หมายเลขปฏิบัติการ CEM-68-2436

- หมายเหตุ (1)= Limit of detection (ขีดจำกัดต่ำสุดของวิธีทดสอบ)
- (2)= Limit of quantitation (ปริมาณต่ำสุดที่สามารถตรวจหาค่าได้ในเชิงปริมาณ)
- (3)= ประกาศกระทรวงสาธารณสุขและสิ่งแวดล้อม เรื่อง กำหนดมาตรฐานควบคุมการระบอบน้ำทิ้งจากอาคารบางประเภทและบางชนิด พ.ศ. 2567
- (4)= ค่าแนะนำของคณะกรรมการสาธารณสุข ฉบับที่ 1/2550 เรื่อง การควบคุมการประกอบกิจการสระว่ายน้ำ หรือกิจกรรมอื่นๆ ในทำนองเดียวกัน
- (5)= Not detectable (ไม่สามารถตรวจวัดได้ : ค่าที่ได้น้อยกว่า LOD)

บริษัท ซี.เอ็ม เทคโนโลยี (ไทยแลนด์) จำกัด

หมายเหตุ 2 : ผู้เก็บตัวอย่าง นางสาวนวิศ คานดู  
ใบรายงานผลการทดสอบรับรองเฉพาะตัวอย่างที่รับการทดสอบเท่านั้น  
ห้ามคัดลอกใบรายงานผลการทดสอบแต่เพียงบางส่วน โดยไม่ได้รับอนุญาตจากห้องปฏิบัติการทดสอบเป็นลายลักษณ์อักษร





บริษัท ซี.อี.เอ็ม เทคโนโลยี (ไทยแลนด์) จำกัด

ห้องปฏิบัติการ : 219/43 หมู่ 12 ถนนพหลโยธิน ตำบลอินทนนท์ อำเภอเกาะลันตา  
จังหวัดสุราษฎร์ธานี 84130  
Email: cem\_report@hotmail.com โทรศัพท์ 02-441-7100-99 Fax 02-441-7176

หมายเลขรายงานผลการทดสอบ CEM-68-2665-01

รายงานผลการทดสอบคุณภาพน้ำ

ชื่อสถานประกอบการ : นิคมอุตสาหกรรม เขตอำเภอ พงษ์เทพฯ 25  
สถานที่ตั้ง : เขตที่ 114 ซอยแสงเงิน แขวงคลองตันเหนือ เขตวัฒนา กรุงเทพมหานคร 10110

จุดเก็บตัวอย่าง : จุดที่ 1 บริเวณจุดระบายน้ำออกจากระบบบำบัดน้ำเสีย  
จุดที่ 2 บริเวณบ่อบำบัดน้ำเสียของระบบบำบัดน้ำเสีย  
จุดที่ 3 คุณภาพน้ำสระบัวหน้า บริเวณน้ำตก  
จุดที่ 4 คุณภาพน้ำสระบัวหน้า บริเวณน้ำตก

สถานที่เก็บตัวอย่าง : โรงงาน CHAPTER THONGLOR 25  
ขอสงวนสิทธิ์ 25 ถนนสุขุมวิท แขวงคลองตันเหนือ เขตวัฒนา กรุงเทพมหานคร 10110

วันที่เก็บตัวอย่าง : 8 ตุลาคม 2568 วันที่รับตัวอย่าง : 9 ตุลาคม 2568  
วันที่ทดสอบ : 9-27 ตุลาคม 2568 วันที่ออกรายงาน : 3 พฤศจิกายน 2568

เครื่องมือ : Analytical balance "Sartorius" Model BSA Series, Serial No. SWB139614148, ID No. CI-01-003  
DO meter "YSI" Model 5000/5100, Serial No. 18L109487, ID No. WW-15-001  
Incubator "BINDER" Model KB240, Serial No. 20180000012164, ID No. WW-16-001  
Even "Memmert" Model MEM-1 UF55, Serial No. B219.0142, ID No. WW-05-002  
pH meter "Hierni" Model orion versaster pro, Serial No. 122560, ID No. WW-03-001  
Distillation unit "VEPDEST" Model VAP 200, Serial No. 5200 18 0181, ID No. WW-20-001  
Turbosog "Gerhardt" Model TUR, Serial No. 6300 18 0137, ID No. WW-21-001  
Rotary evaporator "KNF" Model RC600, Serial No. 6.12360309, ID No. WW-17-001



ใบรายงานผลการทดสอบรับรองเฉพาะตัวอย่างที่ได้รับจากการทดสอบเท่านั้น  
ห้ามคัดลอกใบรายงานผลการทดสอบแต่เพียงบางส่วน โดยไม่ได้รับอนุญาตจากห้องปฏิบัติการทดสอบเป็นลายลักษณ์อักษร



บริษัท ซี.อี.เอ็ม เทคโนโลยี (ไทยแลนด์) จำกัด

ห้องปฏิบัติการ : 219/43 หมู่ 12 ถนนพหลโยธิน ตำบลอินทนนท์ อำเภอเกาะลันตา  
จังหวัดสุราษฎร์ธานี 84130  
Email: cem\_report@hotmail.com โทรศัพท์ 02-441-7100-99 Fax 02-441-7176

หมายเลขรายงานผลการทดสอบ CEM-68-2665-01

ผลการทดสอบ

รายการทดสอบ	หน่วย	LOD <sup>(1)</sup>	LOQ <sup>(2)</sup>	ผลการทดสอบ		มาตรฐาน คุณภาพน้ำทิ้ง อาคารอยู่อาศัย (อาคารชุด) ประเภท พ. (3)
				จุดที่ 1 บริเวณจุดระบายน้ำออก จากระบบบำบัดน้ำเสีย	จุดที่ 2 บริเวณจุดระบายน้ำออก จากระบบบำบัดน้ำเสีย	
pH	-	-	-	6.2	8 ตุลาคม 2568	5.5-9.0
Biochemical oxygen demand (BOD)	mg/L	1	2	44		≤ 30
Total suspended solids (TSS)	mg/L	1	2	202		≤ 40
Total dissolved solids (TDS)	mg/L	1	3	519		≤ 1,000
Sulfide	mg/L	0.3	0.5	ND <sup>(6)</sup>		≤ 1.0
Total kjeldahl nitrogen (TKN)	mg/L	1	2	44		≤ 35
Oil and grease	mg/L	0.5	1.6	< 1.6		≤ 20
ลักษณะตัวอย่าง				สีเหลือง ขุ่น มีตะกอนมาก		

รายการทดสอบ	หน่วย	LOD <sup>(1)</sup>	LOQ <sup>(2)</sup>	ผลการทดสอบ		มาตรฐาน คุณภาพน้ำทิ้ง อาคารอยู่อาศัย (อาคารชุด) ประเภท พ. (3)
				จุดที่ 2 บริเวณบ่อบำบัดน้ำเสียของ ระบบระบายน้ำของ โรงการก่อน ระบายลงสู่ระบบระบายน้ำบริเวณ ด้านหน้าโครงการ	จุดที่ 1 บริเวณบ่อบำบัดน้ำเสียของ โรงการก่อน ระบายลงสู่ระบบระบายน้ำบริเวณ ด้านหน้าโครงการ	
pH	-	-	-	5.8	8 ตุลาคม 2568	5.5-9.0
Biochemical oxygen demand (BOD)	mg/L	1	2	7		≤ 30
Total suspended solids (TSS)	mg/L	1	2	68		≤ 40
Total dissolved solids (TDS)	mg/L	1	3	451		≤ 1,000
Sulfide	mg/L	0.3	0.5	ND <sup>(6)</sup>		≤ 1.0
Total kjeldahl nitrogen (TKN)	mg/L	1	2	22		≤ 35
Oil and grease	mg/L	0.5	1.6	< 1.6		≤ 20
ลักษณะตัวอย่าง				สีเหลือง ขุ่น		

ใบรายงานผลการทดสอบรับรองเฉพาะตัวอย่างที่ได้รับจากการทดสอบเท่านั้น  
ห้ามคัดลอกใบรายงานผลการทดสอบแต่เพียงบางส่วน โดยไม่ได้รับอนุญาตจากห้องปฏิบัติการทดสอบเป็นลายลักษณ์อักษร



บริษัท ซี.อี.เอ็ม เทคโนโลยี (ไทยแลนด์) จำกัด

ห้องปฏิบัติการ : 219/43 หมู่ 12 ถนนพหลโยธิน ตำบลอินท้อย อำเภอกะทู้แบบ  
จังหวัดสมุทรสาคร 74130  
Email: cem\_report@hotmail.com โทรศัพท์ 02-441-7100-99 Fax 02-441-7176



มาตรฐานการทดสอบ CEM-68-2665-01

รายการทดสอบ	หน่วย	LOD <sup>(1)</sup> )	ผลการทดสอบ (ต่อ)		มาตรฐาน คุณภาพน้ำ สระว่ายน้ำ <sup>(4)</sup>
			จุดที่ 3 คุณภาพน้ำสระว่ายน้ำ บริเวณน้ำเด็ก	จุดที่ 4 คุณภาพน้ำสระว่ายน้ำ บริเวณน้ำเด็ก	
Total coliform bacteria (TCB)	MPN/100 mL	1.1	-	ND <sup>(5)</sup>	≤10
Fecal coliform bacteria (FCB)	MPN/100 mL	1.1	-	ND <sup>(5)</sup>	ไม่พบ
E.Coli	MPN/100 mL	1.1	-	ND <sup>(5)</sup>	ไม่พบ
Staphylococcus aureus	MPN/100 mL	1.1	-	ND <sup>(5)</sup>	ไม่พบ
Pseudomonas aeruginosa	MPN/100 mL	1.1	-	ND <sup>(5)</sup>	ไม่พบ
ลักษณะตัวอย่าง					
ไม่มีสี ใส ไม่มีตะกอน					

รายการทดสอบ	หน่วย	LOD <sup>(1)</sup>	LOQ <sup>(2)</sup>	ผลการทดสอบ		มาตรฐาน คุณภาพน้ำ สระว่ายน้ำ <sup>(4)</sup>
				จุดที่ 4 คุณภาพน้ำสระว่ายน้ำ บริเวณน้ำเด็ก	จุดที่ 5 คุณภาพน้ำสระว่ายน้ำ บริเวณน้ำเด็ก	
Total coliform bacteria (TCB)	MPN/100 mL	1.1	-	ND <sup>(5)</sup>	ND <sup>(5)</sup>	≤10
Fecal coliform bacteria (FCB)	MPN/100 mL	1.1	-	ND <sup>(5)</sup>	ND <sup>(5)</sup>	ไม่พบ
E.Coli	MPN/100 mL	1.1	-	ND <sup>(5)</sup>	ND <sup>(5)</sup>	ไม่พบ
Staphylococcus aureus	MPN/100 mL	1.1	-	ND <sup>(5)</sup>	ND <sup>(5)</sup>	ไม่พบ
Pseudomonas aeruginosa	MPN/100 mL	1.1	-	ND <sup>(5)</sup>	ND <sup>(5)</sup>	ไม่พบ
ลักษณะตัวอย่าง						
ไม่มีสี ใส ไม่มีตะกอน						

ใบรายงานผลการทดสอบรับรองเฉพาะตัวอย่างที่ได้รับการทดสอบเท่านั้น  
ห้ามคัดลอกใบรายงานผลการทดสอบแต่เพียงบางส่วน โดยไม่ได้รับอนุญาตจากห้องปฏิบัติการทดสอบเป็นลายลักษณ์อักษร



บริษัท ซี.อี.เอ็ม เทคโนโลยี (ไทยแลนด์) จำกัด

ห้องปฏิบัติการ : 219/43 หมู่ 12 ถนนพหลโยธิน ตำบลอินท้อย อำเภอกะทู้แบบ  
จังหวัดสมุทรสาคร 74130  
Email: cem\_report@hotmail.com โทรศัพท์ 02-441-7100-99 Fax 02-441-7176



มาตรฐานการทดสอบ CEM-68-2665-01

รายการทดสอบ	วิธีการทดสอบ	มาตรฐาน
1. pH	Standard method for the examination of water and wastewater, APHA, AWWA, WEF 24 <sup>th</sup> ed., 2023, Part 4500-H <sup>+</sup> B	4500-H <sup>+</sup> B
2. Biochemical oxygen demand (BOD)	Standard method for the examination of water and wastewater, APHA, AWWA, WEF 24 <sup>th</sup> ed., 2023, Part 5210 B	5210 B
3. Total suspended solids (TSS)	Standard method for the examination of water and wastewater, APHA, AWWA, WEF 24 <sup>th</sup> ed., 2023, Part 2540 D	2540 D
4. Total dissolved solids (TDS)	Standard method for the examination of water and wastewater, APHA, AWWA, WEF 24 <sup>th</sup> ed., 2023, Part 2540 C	2540 C
5. Sulfide	Standard method for the examination of water and wastewater, APHA, AWWA, WEF 24 <sup>th</sup> ed., 2023, Part 4500-S <sup>2-</sup> F	4500-S <sup>2-</sup> F
6. Total kjeldahl nitrogen (TKN)	Standard method for the examination of water and wastewater, APHA, AWWA, WEF 24 <sup>th</sup> ed., 2023, Part 4500-N <sub>org</sub> B	4500-N <sub>org</sub> B
7. Oil and grease	Standard method for the examination of water and wastewater, APHA, AWWA, WEF 24 <sup>th</sup> ed., 2023, Part 5520 B	5520 B
8. Total coliform bacteria (TCB)	Standard method for the examination of water and wastewater, APHA, AWWA, WEF 24 <sup>th</sup> ed., 2023, Part 9221 B	9221 B
9. Fecal coliform bacteria (FCB)	Standard method for the examination of water and wastewater, APHA, AWWA, WEF 24 <sup>th</sup> ed., 2023, Part 9221 B, 9221 E	9221 B, 9221 E
10. E.coli	Standard method for the examination of water and wastewater, APHA, AWWA, WEF 24 <sup>th</sup> ed., 2023, Part 9221 G	9221 G
11. Staphylococcus aureus	Standard method for the examination of water and wastewater, APHA, AWWA, WEF 24 <sup>th</sup> ed., 2023, Part 9213 B	9213 B
12. Pseudomonas aeruginosa	Standard method for the examination of water and wastewater, APHA, AWWA, WEF 24 <sup>th</sup> ed., 2023, Part 9213 F	9213 F

ใบรายงานผลการทดสอบรับรองเฉพาะตัวอย่างที่ได้รับการทดสอบเท่านั้น  
ห้ามคัดลอกใบรายงานผลการทดสอบแต่เพียงบางส่วน โดยไม่ได้รับอนุญาตจากห้องปฏิบัติการทดสอบเป็นลายลักษณ์อักษร





บริษัท ซี.เอ็ม เทคโนโลยี (ไทยแลนด์) จำกัด

ห้องปฏิบัติการ : 219/43 หมู่ 12 ถนนพหลโยธิน ตำบลอินทนนท์ อำเภอวังน้อย จังหวัดสุพรรณบุรี 74130  
E-mail: cem\_report@hotmail.com โทรศัพท์ 02-441-7100-99 Fax 02-441-7176

หมายเลขรายงานผลการทดสอบ CEM-68-2665-01

- หมายเหตุ
- <sup>(1)</sup> = Limit of detection (ขีดจำกัดค่าสูงสุดเชิงวิเคาเคมี)
  - <sup>(2)</sup> = Limit of quantitation (ปริมาณต่ำสุดที่สามารถตรวจหาได้ในเชิงปริมาณ)
  - <sup>(3)</sup> = ประกาศกระทรวงมหาดไทย เรื่อง กำหนดมาตรฐานควบคุมการระบายน้ำทิ้งจากอาคารบางประเภทและบางชนิด พ.ศ. 2567
  - <sup>(4)</sup> = ค่าแนะนำของคณะกรรมการสาธารณสุข ฉบับที่ 1/2550 เรื่อง การควบคุมการประกอบกิจการสระว่ายน้ำ หรือ สระว่ายน้ำ
  - <sup>(5)</sup> = Not detectable (ไม่สามารถตรวจวัดได้: ค่าที่ได้น้อยกว่า LOD)

ผู้เก็บตัวอย่าง : นางสาวปัทมาภรณ์ ศรีเกษ

ใบรายงานผลการทดสอบรับรองเฉพาะตัวอย่างที่ได้รับการทดสอบเท่านั้น  
ห้ามคัดลอกใบรายงานผลการทดสอบแต่เพียงบางส่วน โดยไม่ได้รับอนุญาตจากห้องปฏิบัติการทดสอบเป็นลายลักษณ์อักษร



บริษัท ซี.เอ็ม เทคโนโลยี (ไทยแลนด์) จำกัด

ห้องปฏิบัติการ : 219/43 หมู่ 12 ถนนพหลโยธิน ตำบลอินทนนท์ อำเภอวังน้อย จังหวัดสุพรรณบุรี 74130  
E-mail: cem\_report@hotmail.com โทรศัพท์ 02-441-7100-99 Fax 02-441-7176

หมายเลขรายงานผลการทดสอบ CEM-68-2855-01

### รายงานผลการทดสอบคุณภาพน้ำ

ชื่อสถานประกอบการ : นิติบุคคลอาคารชุด เซ็นเตอร์ ทองหล่อ 25  
สถานที่ตั้ง : เลขที่ 114 ซอยแสงเงิน แขวงคลองตันเหนือ เขตวัฒนา กรุงเทพมหานคร 10110

### ผลการทดสอบคุณภาพน้ำ

- จุดเก็บตัวอย่าง : จุดที่ 1 บริเวณจุดระบบบำบัดของเสียระบบบำบัดน้ำเสีย  
จุดที่ 2 บริเวณบ่อพักน้ำสุดท้ายของระบบบำบัดน้ำเสียของโครงการก่อนระบายลงสู่ระบบบำบัดน้ำเสีย  
ด้านหน้าโครงการ
- จุดที่ 3 คุณภาพน้ำสระว่ายน้ำ บริเวณบ่อพัก  
จุดที่ 4 คุณภาพน้ำสระว่ายน้ำ บริเวณน้ำดื่ม
- สถานที่เก็บตัวอย่าง : โครงการ CHAPTER THONGLOOR 25
- ข้อมูลของห้อง 25 ถนนสุขุมวิท แขวงคลองตันเหนือ เขตวัฒนา กรุงเทพมหานคร 10110
- วันที่เก็บตัวอย่าง : 5 พฤศจิกายน 2568  
วันที่เก็บตัวอย่าง : 6 พฤศจิกายน 2568
- วันที่ทดสอบ : 6-25 พฤศจิกายน 2568  
วันที่ออกรายงาน : 2 ธันวาคม 2568
- เครื่องมือ : Analytical balance "Sartorius" Model BSA Series, Serial No. SWB3139614148, ID No. CH-01-003  
DO meter "YSI" Model 5000/5100, Serial No. 18L109487, ID No. WW-15-001  
Incubator "Binder" Model KB240, Serial No. 20180000012164, ID No. WW-16-001  
Oven "Memmert" Model MEM-F UF55, Serial No. B219 0142, ID No. WW-03-001  
pH meter "Thermo fisher" Model orion versaster pro, Serial No. 12260, ID No. WW-05-002  
Distillation unit: VEPODEST "Gerhardt" Model VAP 200, Serial No. 5200 18 0181, ID No. WW-20-001  
Turbosog "Gerhardt" Model TUR, Serial No. 6300 18 0137, ID No. WW-21-001  
Roary evaporator "KNF" Model RC600, Serial No. 6.12360309, ID No. WW-17-001

ใบรายงานผลการทดสอบรับรองเฉพาะตัวอย่างที่ได้รับการทดสอบเท่านั้น  
ห้ามคัดลอกใบรายงานผลการทดสอบแต่เพียงบางส่วน โดยไม่ได้รับอนุญาตจากห้องปฏิบัติการทดสอบเป็นลายลักษณ์อักษร



บริษัท ซี.เอ็ม. เทคโนโลยี (ไทยแลนด์) จำกัด

ห้องปฏิบัติการ : 219/43 หมู่ 12 ถนนพหลโยธิน ตำบลอ้อมน้อย อำเภอรามบุรี  
จังหวัดสมุทรสาคร 74130



Email- cem\_report@hotmail.com โทรศัพท์ 02-441-7100-99 Fax 02-441-7176

หมายเลขรายงานผลการทดสอบ CEM-68-2855-01

ผลการทดสอบ

รายการทดสอบ	หน่วย	LOD <sup>(1)</sup>	ผลการทดสอบ จุดที่ 1 บริเวณจุดระบายน้ำออก จากระบบบำบัดน้ำเสีย	มาตรฐาน คุณภาพน้ำทิ้ง อาคารอยู่อาศัย (อาคารชุด) ประเภท ข <sup>(3)</sup>
			5 พฤศจิกายน 2568	
pH	-	-	6.7	5.5-9.0
Biochemical oxygen demand (BOD)	mg/L	1	11	≤ 30
Total suspended solids (TSS)	mg/L	1	22	≤ 40
Total dissolved solids (TDS)	mg/L	1	480	≤ 1,000
Sulfide	mg/L	0.3	ND <sup>(6)</sup>	≤ 1.0
Total kjeldahl nitrogen (TKN)	mg/L	1	24	≤ 35
Oil and grease	mg/L	0.5	< 1.6	≤ 20
ลักษณะตัวอย่าง				
สีเหลืองใส มีตะกอน				

รายการทดสอบ	หน่วย	LOD <sup>(1)</sup>	ผลการทดสอบ จุดที่ 2 บริเวณบ่อพักน้ำสุดท้ายของ ระบบระบายน้ำของโครงการก่อน ระบบลงสู่ระบบระบายน้ำบริเวณ คันหน้าโครงการ	มาตรฐาน คุณภาพน้ำทิ้ง อาคารอยู่อาศัย (อาคารชุด) ประเภท ข <sup>(3)</sup>
			5 พฤศจิกายน 2568	
pH	-	-	6.5	5.5-9.0
Biochemical oxygen demand (BOD)	mg/L	1	9	≤ 30
Total suspended solids (TSS)	mg/L	1	20	≤ 40
Total dissolved solids (TDS)	mg/L	1	588	≤ 1,000
Sulfide	mg/L	0.3	ND <sup>(6)</sup>	≤ 1.0
Total kjeldahl nitrogen (TKN)	mg/L	1	22	≤ 35
Oil and grease	mg/L	0.5	< 1.6	≤ 20
ลักษณะตัวอย่าง				
สีเหลืองใส มีตะกอน				

ใบรายงานผลการทดสอบรับรองเฉพาะตัวอย่างที่ได้รับการทดสอบเท่านั้น  
ห้ามคัดลอกใบรายงานผลการทดสอบแต่เพียงบางส่วน โดยไม่ได้รับอนุญาตจากห้องปฏิบัติการทดสอบเป็นลายลักษณ์อักษร



บริษัท ซี.เอ็ม. เทคโนโลยี (ไทยแลนด์) จำกัด

ห้องปฏิบัติการ : 219/43 หมู่ 12 ถนนพหลโยธิน ตำบลอ้อมน้อย อำเภอรามบุรี  
จังหวัดสมุทรสาคร 74130



Email- cem\_report@hotmail.com โทรศัพท์ 02-441-7100-99 Fax 02-441-7176

หมายเลขรายงานผลการทดสอบ CEM-68-2855-01

ผลการทดสอบ (ต่อ)

รายการทดสอบ	หน่วย	LOD <sup>(1)</sup>	ผลการทดสอบ จุดที่ 3 คุณภาพน้ำสระบัวหน้า บริเวณน้ำตก	มาตรฐาน คุณภาพน้ำ สระบัวหน้า <sup>(4)</sup>
			5 พฤศจิกายน 2568	
Total coliform bacteria (TCB)	MPN/100 mL	1.1	ND <sup>(5)</sup>	≤ 10
Fecal coliform bacteria (FCB)	MPN/100 mL	1.1	ND <sup>(5)</sup>	ไม่พบ
E. Coli	MPN/100 mL	1.1	ND <sup>(5)</sup>	ไม่พบ
Staphylococcus aureus	MPN/100 mL	1.1	ND <sup>(5)</sup>	ไม่พบ
Pseudomonas aeruginosa	MPN/100 mL	1.1	ND <sup>(5)</sup>	ไม่พบ
ลักษณะตัวอย่าง				
ไม่มีสีใส ไม่มีตะกอน				

รายการทดสอบ	หน่วย	LOD <sup>(1)</sup>	ผลการทดสอบ จุดที่ 4 คุณภาพน้ำสระบัวหน้า บริเวณน้ำตก	มาตรฐาน คุณภาพน้ำ สระบัวหน้า <sup>(4)</sup>
			5 พฤศจิกายน 2568	
Total coliform bacteria (TCB)	MPN/100 mL	1.1	ND <sup>(5)</sup>	≤ 10
Fecal coliform bacteria (FCB)	MPN/100 mL	1.1	ND <sup>(5)</sup>	ไม่พบ
E. Coli	MPN/100 mL	1.1	ND <sup>(5)</sup>	ไม่พบ
Staphylococcus aureus	MPN/100 mL	1.1	ND <sup>(5)</sup>	ไม่พบ
Pseudomonas aeruginosa	MPN/100 mL	1.1	ND <sup>(5)</sup>	ไม่พบ
ลักษณะตัวอย่าง				
ไม่มีสีใส ไม่มีตะกอน				

ใบรายงานผลการทดสอบรับรองเฉพาะตัวอย่างที่ได้รับการทดสอบเท่านั้น  
ห้ามคัดลอกใบรายงานผลการทดสอบแต่เพียงบางส่วน โดยไม่ได้รับอนุญาตจากห้องปฏิบัติการทดสอบเป็นลายลักษณ์อักษร



มาตรฐานวิธีการทดสอบ :	1. pH : Standard method for the examination of water and wastewater, APHA, AWWA, WEF 24 <sup>th</sup> ed., 2023, Part 4500-H <sup>+</sup> B 2. Biochemical oxygen demand (BOD) : Standard method for the examination of water and wastewater, APHA, AWWA, WEF 24 <sup>th</sup> ed., 2023, Part 5210 B 3. Total suspended solids (TSS) : Standard method for the examination of water and wastewater, APHA, AWWA, WEF 24 <sup>th</sup> ed., 2023, Part 2540 D 4. Total dissolved solids (TDS) : Standard method for the examination of water and wastewater, APHA, AWWA, WEF 24 <sup>th</sup> ed., 2023, Part 2540 C 5. Sulfide : Standard method for the examination of water and wastewater, APHA, AWWA, WEF 24 <sup>th</sup> ed., 2023, Part 4500-S <sup>2-</sup> F 6. Total kjeldahl nitrogen (TKN) : Standard method for the examination of water and wastewater, APHA, AWWA, WEF 24 <sup>th</sup> ed., 2023, Part 4500-N <sub>org</sub> B 7. Oil and grease : Standard method for the examination of water and wastewater, APHA, AWWA, WEF 24 <sup>th</sup> ed., 2023, Part 5520 B 8. Total coliform bacteria (TCB) : Standard method for the examination of water and wastewater, APHA, AWWA, WEF 24 <sup>th</sup> ed., 2023, Part 9221 B 9. Fecal coliform bacteria (FCB) : Standard method for the examination of water and wastewater, APHA, AWWA, WEF 24 <sup>th</sup> ed., 2023, Part 9221 B, 9221 E 10. <i>E.coli</i> : Standard method for the examination of water and wastewater, APHA, AWWA, WEF 24 <sup>th</sup> ed., 2023, Part 9221 G 11. <i>Staphylococcus aureus</i> : Standard method for the examination of water and wastewater, APHA, AWWA, WEF 24 <sup>th</sup> ed., 2023, Part 9213 B 12. <i>Pseudomonas aeruginosa</i> : Standard method for the examination of water and wastewater, APHA, AWWA, WEF 24 <sup>th</sup> ed., 2023, Part 9213 F
-----------------------	--

ใบรายงานผลการทดสอบรับรองเฉพาะตัวอย่างที่ได้รับการทดสอบเท่านั้น  
ห้ามคัดลอกใบรายงานผลการทดสอบแต่เพียงบางส่วน โดยไม่ได้รับอนุญาตจากห้องปฏิบัติการทดสอบเป็นลายลักษณ์อักษร

- หมายเหตุ
- <sup>(1)</sup> = Limit of detection (ขีดจำกัดต่ำสุดของวิธีทดสอบ)
  - <sup>(2)</sup> = Limit of quantitation (ปริมาณต่ำสุดที่สามารถตรวจหาค่าได้เชิงปริมาณ)
  - <sup>(3)</sup> = ประกาศกระทรวงทรัพยากรธรรมชาติและสิ่งแวดล้อม เรื่อง กำหนดมาตรฐานควบคุมการระบายน้ำทิ้งจากอาคารบางประเภทและบางชนิด พ.ศ. 2567
  - <sup>(4)</sup> = ค่าแนะนำของคณะกรรมการสาธารณสุข ฉบับที่ 1/2550 เรื่อง การควบคุมการประกอบกิจการระบายน้ำ หรือกิจกรรมอื่นๆ ในพื้นที่นองเดียวกัน
  - <sup>(5)</sup> = Not detectable (ไม่สามารถตรวจวัดได้ : ค่าที่ได้น้อยกว่า LOD)

ผู้รับตัวอย่าง : นายธนากร คุปพูน

ใบรายงานผลการทดสอบรับรองเฉพาะตัวอย่างที่ ได้รับการทดสอบเท่านั้น  
ห้ามคัดลอกใบรายงานผลการทดสอบแต่เพียงบางส่วน โดยไม่ได้รับอนุญาตจากห้องปฏิบัติการทดสอบเป็นลายลักษณ์อักษร



บริษัท ซี.เอ็ม. เทคโนโลยี (ไทยแลนด์) จำกัด

ที่อยู่บริการ : 219/43 หมู่ 12 ถนนเพชรเกษม ตำบลอ้นน้อย อำเภอกะทู้ภูเก็ต  
จังหวัดภูเก็ต 74130  
Email: cem\_report@hotmail.com โทรศัพท์ 02-441-7100-99 Fax 02-441-7176

หมายเลขรายงานผลการทดสอบ CEM-68-3275-01

### รายงานผลการทดสอบคุณภาพน้ำ

ชื่อสถานประกอบการ : นิติบุคคลอาคารชุด แชลันเดอร์ ทองหล่อ 25  
สถานที่ตั้ง : เลขที่ 114 ซอยแสงเงิน แขวงคลองจั่นเหนือ เขตวัฒนา กรุงเทพมหานคร 10110  
จุดเก็บตัวอย่าง : จุดที่ 1 บริเวณจุดระบายน้ำของโครงการระบบบำบัดน้ำเสีย  
จุดที่ 2 บริเวณบ่อพักน้ำสุดท้ายของระบบบำบัดน้ำเสียโครงการก่อนระบบของสุระบรรณายน้ำบริเวณด้านหน้าโครงการ  
จุดที่ 3 คุณภาพน้ำสระว่ายน้ำบริเวณนี้เล็ก  
จุดที่ 4 คุณภาพน้ำสระว่ายน้ำบริเวณนี้เต็ม  
: โครงการ CHAPTER THONGLOO 25  
ชื่อสถานที่เก็บตัวอย่าง : ขอยกข้อ 25 ถนนสุขุมวิท แขวงคลองจั่นเหนือ เขตวัฒนา กรุงเทพมหานคร 10110  
วันที่เก็บตัวอย่าง : 13 ธันวาคม 2568  
วันที่รับตัวอย่าง : 15 ธันวาคม 2568  
วันที่ทดสอบ : 15-27 ธันวาคม 2568  
วันที่ออกรายงาน : 5 มกราคม 2569  
เครื่องมือ : Analytical balance "Sartorius" Model BSA Series, Serial No. SWB3139614148, ID No. CI-01-403  
DO meter "YSI" Model 5000/5100, Serial No. 18L109437, ID No. WW-15-001  
Incubator "Binder" Model KB240, Serial No. 20180000012164, ID No. WW-16-001  
Oven "Memmert" Model MEM-F UF55, Serial No. B219.0142, ID No. WW-05-002  
pH meter "Thermo fisher" Model orion versastar pro, Serial No. 12260, ID No. WW-03-001  
Distillation unit VEPODEST "Gerhardt" Model VAP 200, Serial No. 5200 18 0181, ID No. WW-20-001  
Turbosog "Gerhardt" Model TUR, Serial No. 6300 18 0137, ID No. WW-21-001  
Rotary evaporator "KNF" Model RC600, Serial No. 6.12360309, ID No. WW-17-001

ใบรายงานผลการทดสอบรับรองเฉพาะตัวอย่างที่ได้รับกับการทดสอบเท่านั้น  
ห้ามคัดลอกใบรายงานผลการทดสอบแต่เพียงบางส่วน โดยไม่ได้รับอนุญาตจากห้องปฏิบัติการทดสอบเป็นลายลักษณ์อักษร



บริษัท ซี.เอ็ม. เทคโนโลยี (ไทยแลนด์) จำกัด

ที่อยู่บริการ : 219/43 หมู่ 12 ถนนเพชรเกษม ตำบลอ้นน้อย อำเภอกะทู้ภูเก็ต  
จังหวัดภูเก็ต 74130  
Email: cem\_report@hotmail.com โทรศัพท์ 02-441-7100-99 Fax 02-441-7176

หมายเลขรายงานผลการทดสอบ CEM-68-3275-01

### ผลการทดสอบ

รายการทดสอบ	หน่วย	LOD <sup>(1)</sup>	LOQ <sup>(2)</sup>	ผลการทดสอบ จุดที่ 1 บริเวณจุดระบายน้ำออก จากระบบบำบัดน้ำเสีย	มาตรฐาน คุณภาพน้ำทิ้ง อาคารอยู่อาศัย (อาคารชุด) (อาคารชุด) ประเภท ข <sup>(3)</sup>
pH	-	-	-	13 ธันวาคม 2568	5.5-9.0
Biochemical oxygen demand (BOD)	mg/L	1	2	8	≤ 30
Total suspended solids (TSS)	mg/L	1	2	30	≤ 40
Total dissolved solids (TDS)	mg/L	1	3	497	≤ 1,000
Sulfide	mg/L	0.3	0.5	ND <sup>(4)</sup>	≤ 1.0
Total kjeldahl nitrogen (TKN)	mg/L	1	2	26	≤ 35
Oil and grease	mg/L	0.5	1.6	< 1.6	≤ 20
ลักษณะตัวอย่าง				สีเหลืองใส มีตะกอน	

รายการทดสอบ	หน่วย	LOD <sup>(1)</sup>	LOQ <sup>(2)</sup>	ผลการทดสอบ จุดที่ 2 บริเวณบ่อบำบัดน้ำเสียท้ายของ ระบบระบายน้ำของโครงการก่อน ระบบของสุระบรรณายน้ำบริเวณ ด้านหน้าโครงการ	มาตรฐาน คุณภาพน้ำทิ้ง อาคารอยู่อาศัย (อาคารชุด) ประเภท ข <sup>(3)</sup>
				13 ธันวาคม 2568	
pH	-	-	-	6.2	5.5-9.0
Biochemical oxygen demand (BOD)	mg/L	1	2	11	≤ 30
Total suspended solids (TSS)	mg/L	1	2	27	≤ 40
Total dissolved solids (TDS)	mg/L	1	3	419	≤ 1,000
Sulfide	mg/L	0.3	0.5	ND <sup>(4)</sup>	≤ 1.0
Total kjeldahl nitrogen (TKN)	mg/L	1	2	20	≤ 35
Oil and grease	mg/L	0.5	1.6	< 1.6	≤ 20
ลักษณะตัวอย่าง				สีเหลืองใส มีตะกอน	

ใบรายงานผลการทดสอบรับรองเฉพาะตัวอย่างที่ได้รับกับการทดสอบเท่านั้น  
ห้ามคัดลอกใบรายงานผลการทดสอบแต่เพียงบางส่วน โดยไม่ได้รับอนุญาตจากห้องปฏิบัติการทดสอบเป็นลายลักษณ์อักษร





บริษัท ซี.เอ็ม เทคโนโลยี (ไทยแลนด์) จำกัด

ห้องปฏิบัติการ : 319/43 หมู่ 12 ถนนพหลโยธิน ตำบลอินทนนท์ อำเภอเกาะลันตา  
จังหวัดน่าน 74130  
Email- cem\_report@hotmail.com โทรศัพท์ 02-441-7100-99 Fax 02-441-7176

หมายเลขรายงานผลการทดสอบ CEM-68-3275-01

รายการทดสอบ	หน่วย	LOD <sup>(1)</sup>	ผลการทดสอบ (ต่อ)		มาตรฐาน คุณภาพน้ำ สระว่ายน้ำ <sup>(4)</sup>
			LOQ <sup>(2)</sup>	ผลการทดสอบ จุดที่ 3 คุณภาพน้ำสระว่ายน้ำ บริเวณน้ำตก	
Total coliform bacteria (TCB)	MPN/100 mL	1.1	-	13 จำนวน 2568 ND <sup>(5)</sup>	≤10
Fecal coliform bacteria (FCB)	MPN/100 mL	1.1	-	ND <sup>(5)</sup>	ไม่พบ
<i>E.Coli</i>	MPN/100 mL	1.1	-	ND <sup>(5)</sup>	ไม่พบ
<i>Staphylococcus aureus</i>	MPN/100 mL	1.1	-	ND <sup>(5)</sup>	ไม่พบ
<i>Pseudomonas aeruginosa</i>	MPN/100 mL	1.1	-	ND <sup>(5)</sup>	ไม่พบ
ลักษณะตัวอย่าง					ไม่มีสีใส ไม่มีตะกอน

รายการทดสอบ	หน่วย	LOD <sup>(1)</sup>	LOQ <sup>(2)</sup>	ผลการทดสอบ จุดที่ 4 คุณภาพน้ำสระว่ายน้ำ บริเวณน้ำตก	มาตรฐาน คุณภาพน้ำ สระว่ายน้ำ <sup>(4)</sup>
				13 จำนวน 2568 ND <sup>(5)</sup>	
Total coliform bacteria (TCB)	MPN/100 mL	1.1	-	ND <sup>(5)</sup>	≤10
Fecal coliform bacteria (FCB)	MPN/100 mL	1.1	-	ND <sup>(5)</sup>	ไม่พบ
<i>E.Coli</i>	MPN/100 mL	1.1	-	ND <sup>(5)</sup>	ไม่พบ
<i>Staphylococcus aureus</i>	MPN/100 mL	1.1	-	ND <sup>(5)</sup>	ไม่พบ
<i>Pseudomonas aeruginosa</i>	MPN/100 mL	1.1	-	ND <sup>(5)</sup>	ไม่พบ
ลักษณะตัวอย่าง					ไม่มีสีใส ไม่มีตะกอน

ใบรายงานผลการทดสอบรับรองเฉพาะตัวอย่างที่ได้รับการทดสอบเท่านั้น  
ห้ามคัดลอกใบรายงานผลการทดสอบแต่เพียงบางส่วน โดยไม่ได้รับอนุญาตจากห้องปฏิบัติการทดสอบเป็นลายลักษณ์อักษร



บริษัท ซี.เอ็ม เทคโนโลยี (ไทยแลนด์) จำกัด

ห้องปฏิบัติการ : 319/43 หมู่ 12 ถนนพหลโยธิน ตำบลอินทนนท์ อำเภอเกาะลันตา  
จังหวัดน่าน 74130  
Email- cem\_report@hotmail.com โทรศัพท์ 02-441-7100-99 Fax 02-441-7176

หมายเลขรายงานผลการทดสอบ CEM-68-3275-01

มาตรฐานวิธีการ ทดสอบ :	ผลการทดสอบ
1. pH : Standard method for the examination of water and wastewater, APHA, AWWA, WEF 24 <sup>th</sup> ed., 2023, Part 4500-H <sup>+</sup> B	
2. Biochemical oxygen demand (BOD) : Standard method for the examination of water and wastewater, APHA, AWWA, WEF 24 <sup>th</sup> ed., 2023, Part 5210 B	
3. Total suspended solids (TSS) : Standard method for the examination of water and wastewater, APHA, AWWA, WEF 24 <sup>th</sup> ed., 2023, Part 2540 D	
4. Total dissolved solids (TDS) : Standard method for the examination of water and wastewater, APHA, AWWA, WEF 24 <sup>th</sup> ed., 2023, Part 2540 C	
5. Sulfide : Standard method for the examination of water and wastewater, APHA, AWWA, WEF 24 <sup>th</sup> ed., 2023, Part 4500-S <sup>2-</sup> F	
6. Total kjeldahl nitrogen (TKN) : Standard method for the examination of water and wastewater, APHA, AWWA, WEF 24 <sup>th</sup> ed., 2023, Part 4500-N <sub>org</sub> B	
7. Oil and grease : Standard method for the examination of water and wastewater, APHA, AWWA, WEF 24 <sup>th</sup> ed., 2023, Part 5520 B	
8. Total coliform bacteria (TCB) : Standard method for the examination of water and wastewater, APHA, AWWA, WEF 24 <sup>th</sup> ed., 2023, Part 9221 B	
9. Fecal coliform bacteria (FCB) : Standard method for the examination of water and wastewater, APHA, AWWA, WEF 24 <sup>th</sup> ed., 2023, Part 9221 B, 9221 E	
10. <i>E.coli</i> : Standard method for the examination of water and wastewater, APHA, AWWA, WEF 24 <sup>th</sup> ed., 2023, Part 9221 G	
11. <i>Staphylococcus aureus</i> : Standard method for the examination of water and wastewater, APHA, AWWA, WEF 24 <sup>th</sup> ed., 2023, Part 9213 B	
12. <i>Pseudomonas aeruginosa</i> : Standard method for the examination of water and wastewater, APHA, AWWA, WEF 24 <sup>th</sup> ed., 2023, Part 9213 F	

ใบรายงานผลการทดสอบรับรองเฉพาะตัวอย่างที่ได้รับการทดสอบเท่านั้น  
ห้ามคัดลอกใบรายงานผลการทดสอบแต่เพียงบางส่วน โดยไม่ได้รับอนุญาตจากห้องปฏิบัติการทดสอบเป็นลายลักษณ์อักษร



บริษัท ซี.เอ็ม เทคโนโลยี (ไทยแลนด์) จำกัด

ห้องปฏิบัติการ : 21943 หมู่ 12 ถนนพหลโยธิน ตำบลอ้อมน้อย อำเภอกระทุ่มแบน  
จังหวัดสมุทรสาคร 74130  
Email- cem\_report@hotmail.com โทรศัพท์ 02-441-7100-99 Fax 02-441-7176

หมายเลขรายงานผลการทดสอบ CEM-68-3275-01

**หมายเหตุ** <sup>01</sup>= Limit of detection (ขีดจำกัดที่แสดงวิธีทดสอบ)

<sup>02</sup>= Limit of quantitation (ปริมาณต่ำสุดที่สามารถตรวจหาค่าได้ในเชิงปริมาณ)

<sup>03</sup>= ประกาศกระทรวงทรัพยากรธรรมชาติและสิ่งแวดล้อม เรื่อง กำหนดมาตรฐานควบคุมการระบายน้ำทิ้งจากอาคารบางประเภทและประเภทของน้ำทิ้งจากอาคาร พ.ศ. 2567

<sup>04</sup>= ค่าแนะนำของคณะกรรมการสุขภาพฯ ฉบับที่ 1/2550 เรื่อง การควบคุมการประกอบกิจการสระว่ายน้ำ น้ำ หรือ กิจกรรม อื่นๆ ในทันตสาธารณสุข

<sup>05</sup>= Not detectable (ไม่สามารถตรวจวัดได้ : ค่าที่ได้น้อยกว่า LOD)

ผู้เก็บตัวอย่าง : นางสาวปัทมากร ศรีเกษ

ใบรายงานผลการทดสอบรับรองเฉพาะตัวอย่างที่ได้รับการทดสอบเท่านั้น

ห้ามคัดลอกใบรายงานผลการทดสอบแต่เพียงบางส่วน โดยไม่ได้รับอนุญาตก่อนเป็นลายลักษณ์อักษร